

# PROSPEKT



**SPOJENÉ SLÉVÁRNY, spol. s r.o.**

**SLÉVÁRNA NEŽELEZNÝCH KOVŮ KRNOV**

**9. KVĚTNA 21**

**794 01 KRNOV**

**ÚSTŘEDNA**

**00420 554 684 911**

**OBCHODNÍ ÚSEK**

**00420 554 684 912 , 00420 554 684 913**

**00420 554 684 923 , 00420 554 684 932**

**FAX : 00420 554 616 285**

**KRNOV@SPOJENESLEVARNY.CZ**

**WWW.SPOJENESLEVARNY.CZ**

Tradice slévárenské výroby neželezných kovů v Krnově začíná v roce 1945, kdy firma Otakar Šmíd v bývalých prostorách textilní továrny zavedla v rámci kovovýroby i výrobu uměleckých odlitků z bronzů. V současné době SNK Krnov produkuje odlitky ze slitin hliníku a bronzů odlévaných gravitačním litím do pískových forem.

## HLINÍKOVÉ SLITINY



skříň š 170 x v 300 x l 400 hmotnost 6,80 kg/ks

### Odlévané materiály a jejich charakteristické vlastnosti:

<b>Materiál:</b>	ČSN 424331 AlSi10MgMn	ČSN 424357 AlCu4Si5Zn	ČSN 424384 AlSi10CuMn	UNIFONT 90 AlZn10Si8Mg
<b>Tvrdost:</b>	50 HB	70 HB	50 HB	100 HB
<b>Pevnost v tahu:</b>	137 MPa	140 MPa	120 MPa	167 MPa

Vyrábíme mat. dle norem a dle přání zákazníka. V současnosti odléváme 20 druhů Al slitin, ke kterým jsme schopni dodat atest chem. složení na přístroji SPECTROLAB M8.

### Způsob formování odlitků a parametry výroby:

<b>Způsob formování:</b>	A. ruční	B. strojní
<b>Hmotnost:</b>	od 0,03 do 300 kg	od 0,03 do 15 kg
<b>Max. rozměry:</b>	1.500 x 2.800 mm (nadstandardně i jiný rozměr)	600 x 460 x 250 mm
<b>Efektivní sériovost:</b>	do 100 kusů	nad 100 kusů



ložisko š 70 x v 60 x l 100 hmotnost 0,80 kg/ks

### Využití:

např. příruby, převodové skříně, řemenice, části ventilátorů, ruční kola, kryty, umělecké odlitky (mříže, ozdobné desky, lavičky, lampy apod.)

### Výroba jader:

strojně - vstřelovačka - vytvrzení CO

Hot-Box (obalová směs, základová deska max. 570x450)

ručně - vytvrzení CO<sub>2</sub> (od prům. 5 mm l=50 mm – 0,01 kg do prům. 400 mm o hmotnosti 350 kg i více)

### Další úpravy:

Na přání zákazníka dále nabízíme:

- povrchové úpravy (tryskání ocelovými broky, příp. pískování, broušení)
- tepelné zpracování
- jiné úpravy (lakování, zinkování apod.) zajišťujeme subdodavatelsky

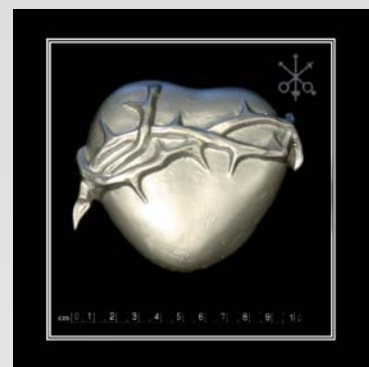


výložník l 2500 x v 300 x š 1500



### Odlitky uměleckého a náboženského charakteru:

Umělecké odlitky ze slitin hliníku odléváme do dovážených speciálních pískových směsí.



# BRONZOVÉ SLITINY

## Odlévané materiály a jejich charakteristické vlastnosti:

hliníkové bronze, cínové a cínovo-olověné bronze, červené bronze



těleso oběhového čerpadla š 90 x v 70 x l 1190  
hmotnost 1,20 kg/ks

Materiál: ČSN	BRONZ:					
	423 119	423123	423135	423137	CuAl10Fe4Ni4	CuAl10NiMn1
Tvrdość:	60 HB	80 HB	60 HB	65 HB	130 HB	130 HB
Pevnosť v tahu:	220 MPa	240 MPa	150 MPa	170 MPa	500 MPa	500 MPa

Vyrábíme mat. dle norem a dle přání zákazníka. V současnosti odléváme 45 druhů Cu slitin, ke kterým jsme schopni dodat atest chem. složení na přístroji SPECTROLAB M8.

## Způsob formování odlitků a parametry výroby:

Způsob formování:	A. ruční	B. strojní
Hmotnosť:	od 0,2 do 1000 kg	od 0,2 do 25 kg
Max. rozměry:	1.500 x 1.500 x 500 mm (nadstandardně i jiný rozměr)	430 x 320 x 250 mm
Efektivní sériovost:	do 100 kusů	nad 100 kusů



šneková kola s ocelovými, nerezovými  
a litinovými náboji

**Využití:** Cu slitin je nejčastěji jako věnce ozubených kol, ložisková pouzdra s přírubami, těsnící kroužky, tělesa čerpadel, části čerpadel, armatury, příruby, umělecké předměty, atd.

**Výroba jader:** viz hliníkové slitiny



pánev š 1075 x v 700 x l 1024  
hmotnosť 805 kg/ks



válec od 20x300 do 300x300, 50x500 do 370x500  
pouzdra 45/25x300 do 525/460x300;  
100/70x500 do 400/350x500



těleso ventilu š 250 x v 250 x l 330  
hmotnosť 30,00 kg/ks

## Odlitky uměleckého a náboženského charakteru:

Umělecké odlitky z bronzu odléváme do dovážených speciálních směsí. Na požadavek zákazníka provádíme tzv. patinu (umělé zestárnutí povrchu), která rovněž zvyšuje odolnost proti povětrnostním vlivům.



**Další úpravy:** Na přání zákazníka dále nabízíme povrchové úpravy (tryskání ocelovými broky, příp. pískování, broušení) a tepelné zpracování. Jiné úpravy (lakování, zinkování apod.) zajišťujeme subdodavatelsky.

## MODELOVÁ ZAŘÍZENÍ



Odléváme dle modelového zařízení vlastní výroby i modelů našich zákazníků, pro které poskytujeme vlastní skladové prostory.

Naše modelárna je zařízení na výrobu dřevěných modelů rotačního charakteru do průměru 590 mm a průběžné opravy modelů, odlévání modelů příp. jaderníků z pryskyřic s následnou úpravou a usazením na formovací desku.

Rozměrnější modely zajišťujeme v kooperaci ve specializovaných modelárnách.

## OBRÁBĚNÍ



Specializujeme se na obrábění Cu a Al slitin, zejména výrobu kluzných ložisek, pouzder a dělených pánví, frézování speciálních mazacích drážek.

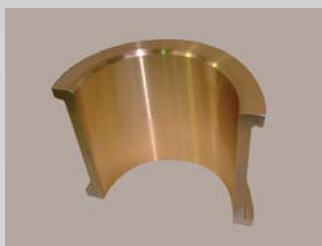
Obrábíme přírubovinu do prům. 800 mm, pouzdra a hřídele do prům. 520 mm,

Vzhledem ke strojovému parku se zaměřujeme na kusovou a malosériovou výrobu.

Nabízíme rovněž opracování větších sérií na CNC obráběcích strojích.

Při nedostatečnosti vlastních kapacit zajišťujeme obrábění v kooperaci s partnery, s kterými máme dlouhodobě dobré zkušenosti.

V současnosti je připraven projekt rozšíření obroben jako podpora vlastní slévárenské činnosti při poptávce stabilního partnera pro finalizaci odlitků.



§ 290 x v 150 x l 250 hmotnost 15.- kg/ks

## CERTIFIKACE

Naše firma je certifikována dle norem ISO. V červnu 2006 proběhla recertifikace obou závodů na normu ISO 9001:2000.

Závod je plně vybaven pro provádění průběžné kontroly kvality:

### A. Zkoušky materiálu:

zkoušky chemického složení zařízením pro spektrální analýzu SPECTROLAB M8

(vzorky z každé pece, statistická regulace)

mechanické zkoušky

zkoušky tvrdosti dle Brinella - ČSN ISO 6506 na zkušebních vzorcích

metalografické kontroly struktury materiálů

laboratorní zkoušky formovacích písků

další odborné atesty včetně rentgenologických zkoušek - v kooperaci

### B. Kontrola kvality odlitků:

Odlitky dodáváme dle ČSN EN 1559-1 ( Slévárství – TDP )

Sériová výroba (100 % vizuální kontrola povrchových vad a tvaru, kontrolní plány,

zkušební předpisy, zajišťování atestů dle ČSN EN 10204-3.1).

### K výrobkům je dodáván:

Atest, tj. zpráva o interním zkoušení materiálu a rozměrový protokol při objednání zákazníkem.

Prohlášení dodavatele o shodě dle ČSN EN ISO/IEC 17050-1

